



ห้องรองปลัดกระทรวงฯ  
 นพ.โอกาส การย์กวีพงศ์  
 เลขรับ 4804  
 วันที่ ๑๖ ส.ค. ๒๕๖๑  
 เวลา ๐๘:๕๕

# บันทึกข้อความ

กระทรวงสาธารณสุข  
 เลขรับ 43289  
 วันที่ ๑๐ ส.ค. ๒๕๖๑  
 เวลา 15:๐5

ส่วนราชการ กรมอนามัย กลุ่มตรวจสอบภายใน โทร. ๐ ๒๕๕๐ ๔๖๒๙

ที่ สธ ๐๙๒๕.๐๓/๗๗๗๗๗ วันที่ ๑๐ สิงหาคม ๒๕๖๑

เรื่อง รายงานผลการใช้จ่ายค่าสาธารณูปโภค ประจำปีงบประมาณ พ.ศ. ๒๕๖๑ ไตรมาสที่ ๓

เรียน ปลัดกระทรวงสาธารณสุข

ตามหนังสือสำนักเลขาธิการคณะรัฐมนตรี ด่วนที่สุด ที่ นร ๐๕๐๕/ว๒๗๕ ลงวันที่ ๗ มิถุนายน ๒๕๖๐ เรื่องมาตรการแก้ไขปัญหาหนี้ค่าสาธารณูปโภคค้างชำระของส่วนราชการ และตามความในหนังสือสำนักงบประมาณ ด่วนที่สุด ที่ นร ๐๗๒๘/๑๓๐๔๓ ลงวันที่ ๒๖ พฤษภาคม ๒๕๖๐ ข้อ ๔.๓.๑ ให้เจ้าหน้าที่ตรวจสอบภายในของแต่ละส่วนราชการ รัฐวิสาหกิจ และหน่วยงานอื่น ตรวจสอบการใช้จ่ายค่าสาธารณูปโภคของส่วนราชการ รัฐวิสาหกิจ และหน่วยงานอื่น ทั้งจากเงินงบประมาณและเงินนอกงบประมาณ ให้เป็นไปตามมาตรการที่ได้กำหนดไว้ข้างต้น รวมทั้งสถานภาพหนี้ค่าสาธารณูปโภคด้วย พร้อมให้รายงานรัฐมนตรีเจ้าสังกัดทราบทุกไตรมาส ภายใน ๔๕ วัน หลังจากสิ้นไตรมาส และสำเนาส่งให้สำนักงานงบประมาณ เพื่อประกอบการจัดสรรและบริหารงบประมาณต่อไป นั้น

ในการนี้ กรมอนามัย ขอส่งรายงานผลการใช้จ่ายค่าสาธารณูปโภค ประจำปีงบประมาณ พ.ศ. ๒๕๖๑ ไตรมาสที่ ๓ ของหน่วยงานสังกัดกรมอนามัย ตามเอกสารที่แนบมาพร้อมนี้

จึงเรียนมาเพื่อโปรดพิจารณา หากเห็นชอบโปรดลงนามในหนังสือถึงรัฐมนตรีว่าการกระทรวงสาธารณสุข ตามเอกสารที่แนบมาพร้อมนี้ จะเป็นพระคุณ

เรียน รองปลัดกระทรวงสาธารณสุข  
 กลุ่มภารกิจด้านพัฒนาการสาธารณสุข  
 เพื่อโปรดพิจารณา ลงนามในหนังสือที่แนบ  
 จะเป็นพระคุณ

*Wm We-14*

(นางสาวตติยา พวงเงิน)  
 นักจัดการงานทั่วไปชำนาญการ  
 แทนผู้อำนวยการกองกลาง  
 ๑๐ ส.ค. ๒๕๖๑

ลงนามแล้ว

*[Signature]*

(นายโอกาส การย์กวีพงศ์)  
 รองปลัดกระทรวงสาธารณสุข

หัวหน้ากลุ่มภารกิจด้านพัฒนาการสาธารณสุข  
 ๑๕ ส.ค. ๒๕๖๑

*[Signature]*  
 (นายวชิระ เพ็งจันทร์)  
 อธิบดีกรมอนามัย

๑๐. อีเมล web site กรมฯ.  
 - อีเมล web site กรมฯ 1, 3  
 ส่งก็ให้ติดต่อกรมฯ เอง  
 ในเว็บไซต์กรมฯ  
 - ๓๐๘๕๕๗๖๕๒

*[Signature]*  
 ๒๐๘๑๖๑

# สำเนาฉบับ

ส่วนราชการ กระทรวงสาธารณสุข กรมอนามัย โทร. ๐.๒๕๙๐ ๔๖๒๙

ที่ สธ.๐๙๒๕.๐๓/ ๑๗๐๐

วันที่ ๑/ สิงหาคม ๒๕๖๑

เรื่อง รายงานผลการใช้จ่ายค่าสาธารณูปโภค ประจำปีงบประมาณ พ.ศ. ๒๕๖๑ ไตรมาสที่ ๓

เรียน รัฐมนตรีว่าการกระทรวงสาธารณสุข

ตามหนังสือสำนักเลขาธิการคณะรัฐมนตรี ด่วนที่สุด ที่ นร ๐๕๐๕/ว๒๗๕ ลงวันที่ ๗ มิถุนายน ๒๕๖๐ เรื่องมาตรการแก้ไขปัญหาหนี้ค่าสาธารณูปโภคค้างชำระของส่วนราชการ และตามความในหนังสือสำนักงบประมาณ ด่วนที่สุด ที่ นร ๐๗๒๘/๑๓๐๔๓ ลงวันที่ ๒๖ พฤษภาคม ๒๕๖๐ ข้อ ๔.๓.๑ ให้เจ้าหน้าที่ตรวจสอบภายในของแต่ละส่วนราชการ รัฐวิสาหกิจ และหน่วยงานอื่น ตรวจสอบการใช้จ่ายค่าสาธารณูปโภคของส่วนราชการ รัฐวิสาหกิจ และหน่วยงานอื่น ทั้งจากเงินงบประมาณและเงินนอกงบประมาณให้เป็นไปตามมาตรการที่ได้กำหนดไว้ข้างต้น รวมทั้งสถานภาพหนี้ค่าสาธารณูปโภคด้วย พร้อมให้รายงานรัฐมนตรีเจ้าสังกัดทราบทุกไตรมาส ภายใน ๔๕ วัน หลังจากสิ้นไตรมาส และสำเนาส่งให้สำนักงานงบประมาณ เพื่อประกอบการจัดสรรและบริหารงบประมาณต่อไป นั้น

ในการนี้ กระทรวงสาธารณสุข ขอส่งรายงานผลการใช้จ่ายค่าสาธารณูปโภค ประจำปีงบประมาณ พ.ศ. ๒๕๖๑ ไตรมาสที่ ๓ ของหน่วยงานสังกัดกรมอนามัย ตามเอกสารที่แนบมาพร้อมนี้

จึงเรียนมาเพื่อโปรดทราบ



(นายโอกาส การย์กวินพงศ์)

รองปลัดกระทรวงสาธารณสุข


หัวหน้ากลุ่มภารกิจด้านพัฒนาการสาธารณสุข

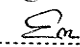


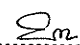
(นายวชิระ เพ็งจันทร์)

อธิบดีกรมอนามัย

๑๖/๒๕๖๑  
ธ.ค.๖๑

ตรวจ  3 ส.ค.๖๑

ร่าง  3 ส.ค.๖๑

พิมพ์  3 ส.ค.๖๑

ชื่อแฟ้ม .....



# บันทึกข้อความ

กรมอนามัย
เลขรับ 65595
วันที่ 8 ส.ค. 2561
เวลา 16.09

ส่วนราชการ กลุ่มตรวจสอบภายใน ฝ่ายตรวจสอบ ๒ โทร. ๐ ๒๕๙๐ ๔๖๒๙

ที่ สธ ๐๙๒๕.๐๓/๔๗๕ วันที่ ๗ สิงหาคม ๒๕๖๑

เรื่อง รายงานผลการใช้จ่ายค่าสาธารณูปโภค ประจำปีงบประมาณ พ.ศ. ๒๕๖๑ ไตรมาสที่ ๓

เรียน อธิบดีกรมอนามัย

๒๐/๕๐

ห้องอธิบดีกรมอนามัย
เลขรับ ๖๕๕๙๕
วันที่ ๘ ส.ค. ๖๑
เวลา ๑๕.๒๐ น.

ตามหนังสือสำนักเลขาธิการคณะรัฐมนตรี ด่วนที่สุด ที่ นร ๐๕๐๕/๖๒๗๕ ลงวันที่ ๗ มิถุนายน ๒๕๖๐ เรื่องมาตรการแก้ไขปัญหานี้ค่าสาธารณูปโภคค้างชำระของส่วนราชการ และตามความในหนังสือสำนักงบประมาณ ด่วนที่สุด ที่ นร ๐๗๒๘/๑๓๐๔๓ ลงวันที่ ๒๖ พฤษภาคม ๒๕๖๐ ข้อ ๔.๓.๑ ให้เจ้าหน้าที่ตรวจสอบภายในของแต่ละส่วนราชการ รัฐวิสาหกิจ และหน่วยงานอื่น ตรวจสอบการใช้จ่ายค่าสาธารณูปโภคของส่วนราชการ รัฐวิสาหกิจ และหน่วยงานอื่น ทั้งจากเงินงบประมาณและเงินนอกงบประมาณให้เป็นไปตามมาตรการที่ได้กำหนดไว้ข้างต้น รวมทั้งสถานภาพหนี้ค่าสาธารณูปโภคด้วย พร้อมให้รายงานรัฐมนตรีเจ้าสังกัดทราบทุกไตรมาส ภายใน ๔๕ วัน หลังจากสิ้นไตรมาส และสำเนาส่งให้สำนักงบประมาณ เพื่อประกอบการจัดสรรและบริหารงบประมาณต่อไป นั้น

ในการนี้ กลุ่มตรวจสอบภายใน ขอส่งรายงานผลการใช้จ่ายค่าสาธารณูปโภค ประจำปีงบประมาณ พ.ศ. ๒๕๖๑ ไตรมาสที่ ๓ ของหน่วยงานสังกัดกรมอนามัย ตามเอกสารที่แนบมาพร้อมนี้


จึงเรียนมาเพื่อโปรดพิจารณา หากเห็นชอบโปรดลงนามในหนังสือถึงปลัดกระทรวงสาธารณสุขตามเอกสารที่แนบมาพร้อมนี้ จะเป็นพระคุณ



88.๑๖1

(นางสาวพิมพ์ภวดี ศรีจันทร์)  
ผู้อำนวยการกลุ่มตรวจสอบภายใน

**ขอบ  
ongนามแล้ว**



(นายวิชาระ เฟิงจันทร์)  
อธิบดีกรมอนามัย  
๗.๙๑.๖๑

๘๐ - หนังสือ ปลัด ก อ

๐๗  
1๐๓๕.

รายงานผลการใช้จ่ายค่าสาธารณูปโภค ประจำปีงบประมาณ พ.ศ. ๒๕๖๑ ไตรมาสที่ ๓ (เม.ย. - มิ.ย. ๖๑)  
ของหน่วยงานสังกัดกรมอนามัย

.....

ตามหนังสือสำนักเลขาธิการคณะรัฐมนตรี ด่วนที่สุด ที่ นร ๐๕๐๖/ว(ล)๑๘๒๓๓ ลงวันที่ ๓๐ พฤษภาคม ๒๕๖๐ เรื่องมาตรการแก้ไขปัญหานี้ค่าสาธารณูปโภคค้างชำระของส่วนราชการ และตามความในหนังสือสำนักงบประมาณ ด่วนที่สุด ที่ นร ๐๗๒๘/๑๓๐๔๓ ลงวันที่ ๒๖ พฤษภาคม ๒๕๖๐ ข้อ ๔.๓.๑ ให้เจ้าหน้าที่ตรวจสอบภายในของแต่ละส่วนราชการ รัฐวิสาหกิจ และหน่วยงานอื่น ตรวจสอบการใช้จ่ายค่าสาธารณูปโภคของส่วนราชการ รัฐวิสาหกิจ และหน่วยงานอื่น ทั้งจากเงินงบประมาณและเงินนอกงบประมาณ ให้เป็นไปตามมาตรการที่ได้กำหนดไว้ข้างต้น รวมทั้งสถานภาพหนี้ค่าสาธารณูปโภคด้วย พร้อมให้รายงานรัฐมนตรีเจ้าสังกัดทราบทุกไตรมาส ภายใน ๔๕ วัน หลังจากสิ้นไตรมาส และสำเนาส่งให้สำนักงบประมาณ เพื่อประกอบการจัดสรรและบริหารงบประมาณต่อไป นั้น

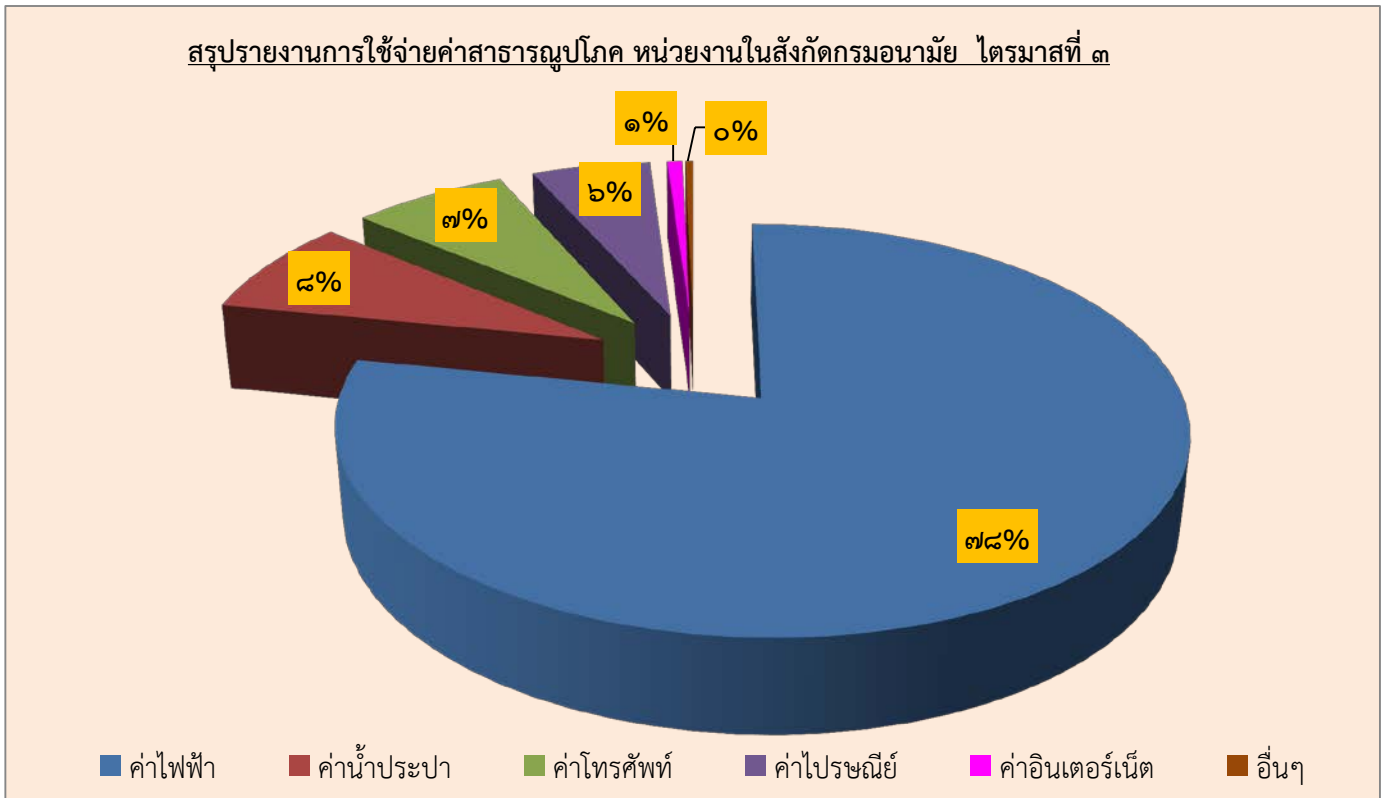
กรมอนามัย มีแนวทางและมาตรการแก้ไขปัญหานี้ค่าสาธารณูปโภคค้างชำระของส่วนราชการ ตามแนวทางและมาตรการแก้ปัญหานี้ค่าสาธารณูปโภคค้างชำระของส่วนราชการตามที่มติคณะรัฐมนตรี กำหนด มีการกำกับติดตามโดยให้ทุกหน่วยเบิกจ่ายในสังกัดกรมอนามัย รายงานผลการเบิกจ่ายค่าสาธารณูปโภคส่งให้กลุ่มตรวจสอบภายในทุกไตรมาส ภายในวันที่ ๑๕ หลังสิ้นรอบระยะเวลาของแต่ละไตรมาส ตามหนังสือที่ สธ ๐๕๒๕.๐๓/ว๙๙๕๖ ลงวันที่ ๒๖ ธันวาคม ๒๕๖๐ เรื่องรายงานผลการใช้จ่ายค่าสาธารณูปโภค ประจำปีงบประมาณ พ.ศ. ๒๕๖๑ ซึ่งกรมอนามัย มีหน่วยเบิกจ่ายจำนวนทั้งสิ้น ๑๖ หน่วยเบิกจ่าย ประกอบด้วยดังนี้

๑. กองคลังและหน่วยงานส่วนกลาง
๒. ศูนย์อนามัยกลุ่มชาติพันธุ์ชายขอบและแรงงานข้ามชาติ จ.ลำปาง
๓. ศูนย์อนามัยที่ ๑ เชียงใหม่
๔. ศูนย์อนามัยที่ ๒ พิษณุโลก
๕. ศูนย์อนามัยที่ ๓ นครสวรรค์
๖. ศูนย์อนามัยที่ ๔ สระบุรี
๗. ศูนย์อนามัยที่ ๕ ราชบุรี
๘. ศูนย์อนามัยที่ ๖ ชลบุรี
๙. ศูนย์อนามัยที่ ๗ ขอนแก่น
๑๐. ศูนย์อนามัยที่ ๘ อุดรธานี
๑๑. ศูนย์อนามัยที่ ๙ นครราชสีมา
๑๒. ศูนย์อนามัยที่ ๑๐ อุบลราชธานี
๑๓. ศูนย์อนามัยที่ ๑๑ นครศรีธรรมราช
๑๔. ศูนย์อนามัยที่ ๑๒ ยะลา
๑๕. สถาบันพัฒนาสุขภาวะเขตเมือง
๑๖. ศูนย์ทันตสาธารณสุขระหว่างประเทศ จ.เชียงใหม่

สำหรับการใช้จ่ายค่าสาธารณูปโภคของหน่วยงานในสังกัดกรมอนามัย ประจำปีงบประมาณ พ.ศ. ๒๕๖๑ ไตรมาสที่ ๓ พบว่าทุกหน่วยงานในสังกัดกรมอนามัย ไม่มีหนี้ค่าสาธารณูปโภคค้างชำระ โดยมีการใช้จ่ายค่าสาธารณูปโภคในไตรมาส ๓ เป็นจำนวนเงินรวม ๑๔,๔๕๔,๔๔๐.๘๗ บาท (สิบสี่ล้านสี่แสนห้าหมื่นสี่พันสี่ร้อยสี่สิบบาทแปดสิบเจ็ดสตางค์) โดยค่าใช้จ่ายค่าสาธารณูปโภคสูงสุด คือ ค่าไฟฟ้า คิดเป็นร้อยละ ๗๘ ของผลการใช้จ่ายค่าสาธารณูปโภคทั้งหมดในไตรมาส ๓ และมีผลการเบิกจ่ายค่าสาธารณูปโภค ประจำปีงบประมาณ พ.ศ. ๒๕๖๑ สะสมรวมเป็นเงิน ๔๐,๘๓๔,๐๐๐.๕๘ บาท (สี่สิบล้านแปดแสนสามหมื่นสี่พันบาทห้าสิบบาทแปดสตางค์) มีรายละเอียดดังต่อไปนี้

**สรุปรายงานการใช้จ่ายค่าสาธารณูปโภค หน่วยงานในสังกัดกรมอนามัย**  
**ประจำปีงบประมาณ พ.ศ. ๒๕๖๑**  
**ไตรมาสที่ ๓ (เม.ย. - มิ.ย.๖๑)**

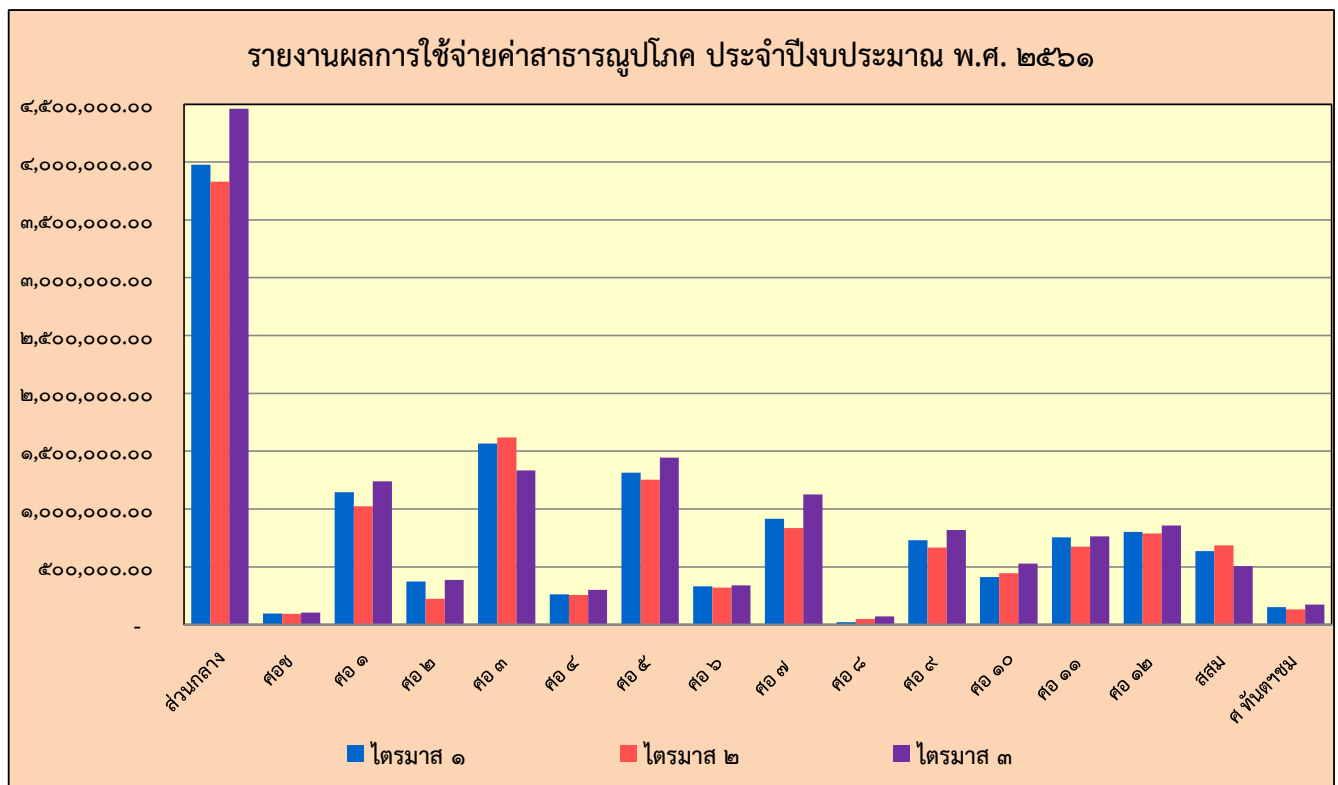
ที่	หน่วยงาน	ค่าไฟฟ้า	ค่าน้ำประปา	ค่าโทรศัพท์	ค่าไปรษณีย์	ค่าอินเทอร์เน็ต	อื่นๆ	รวมเบิกจ่าย
๑	ส.กลาง	๓,๐๐๓,๘๔๒.๑๒	๒๙๓,๗๘๙.๓๙	๕๘๘,๖๔๗.๑๓	๕๗๔,๓๘๓.๐๐	-	-	๔,๔๖๐,๖๖๑.๖๔
๒	ศอช.	๙๐,๓๔๒.๕๐	-	๙,๐๔๗.๔๘	๔,๒๘๒.๐๐	-	-	๑๐๓,๖๗๑.๙๘
๓	ศอ.๑	๘๒๙,๑๖๗.๙๘	๓๗๐,๔๓๙.๘๖	๒๒,๒๑๐.๕๗	๑๘,๖๓๙.๐๐	-	-	๑,๒๒๐,๔๕๗.๔๑
๔	ศอ.๒	๓๖๙,๑๕๕.๒๘	-	๕,๖๓๒.๗๑	๔,๙๔๔.๐๐	๗,๔๙๐.๐๐	-	๓๘๗,๒๒๕.๙๙
๕	ศอ.๓	๑,๒๒๕,๑๖๖.๑๗	๑,๔๙๘.๐๐	๗๒,๔๑๖.๙๓	๓๑,๔๖๘.๐๐	๓,๘๕๒.๐๐	-	๑,๓๓๓,๔๐๑.๑๐
๖	ศอ.๔	๒๕๕,๙๔๒.๒๕	๒๒,๖๘๙.๕๘	๑๐,๑๘๗.๔๗	๑๑,๒๘๓.๐๐	๑,๖๐๕.๐๐	-	๓๐๑,๗๐๗.๓๐
๗	ศอ.๕	๑,๒๗๖,๘๗๓.๔๓	๕๕,๐๘๗.๘๒	๘๗,๐๖๒.๓๐	๒๕,๑๗๖.๐๐	-	-	๑,๔๔๔,๑๙๙.๕๕
๘	ศอ.๖	๒๓๘,๙๑๗.๒๗	๖๓,๓๑๙.๙๔	๑๙,๐๓๓.๖๔	๔,๖๒๓.๐๐	-	๑๔,๗๐๑.๘๐	๓๒๖,๕๙๕.๖๕
๙	ศอ.๗	๙๒๗,๙๔๙.๓๔	๑๔๐,๙๓๗.๑๓	๓๕,๐๔๘.๗๙	๑๔,๘๑๕.๐๐	๗,๗๐๔.๐๐	-	๑,๑๒๖,๔๕๔.๒๖
๑๐	ศอ.๘	๕๕,๖๙๘.๘๖	๒,๙๖๗.๓๒	๓,๐๗๑.๐๓	๔,๖๘๖.๐๐	๓,๑๗๗.๙๐	-	๖๙,๖๐๑.๑๑
๑๑	ศอ.๙	๕๕๗,๐๓๕.๑๗	๑๕๓,๓๒๐.๗๕	๒๕,๔๙๘.๗๒	๑๓,๕๕๗.๐๐	๖๙,๐๒๔.๖๓	-	๘๑๘,๔๒๖.๒๗
๑๒	ศอ.๑๐	๔๗๕,๒๘๘.๕๗	-	๑๕,๗๓๓.๒๗	๓๓,๙๔๑.๐๐	๓,๘๕๒.๐๐	-	๕๒๘,๘๑๔.๘๔
๑๓	ศอ.๑๑	๖๔๕,๓๙๘.๐๐	-	๔๙,๖๑๖.๕๗	๒๘,๒๗๓.๐๐	-	๓๘,๖๐๘.๐๐	๗๖๑,๘๙๕.๕๗
๑๔	ศอ.๑๒	๘๒๕,๗๕๙.๗๒	๑,๔๔๗.๔๔	๑๓,๔๒๔.๒๕	๑๖,๙๕๓.๐๐	-	-	๘๕๗,๕๘๔.๔๑
๑๕	สสส.	๓๙๔,๙๒๘.๒๙	๒๗,๕๙๓.๖๔	๗๒,๕๓๒.๗๗	๘,๔๒๒.๐๐	๒,๑๓๗.๘๖	-	๕๐๕,๖๑๔.๕๖
๑๖	ศ.พื้นที่ฯ	๑๒๑,๑๐๒.๒๑	๒๘,๙๘๘.๔๔	๑๓,๔๘๒.๕๘	๕,๗๐๔.๐๐	๓,๘๕๒.๐๐	-	๑๗๓,๑๒๙.๒๓
	<b>รวม</b>	<b>๑๑,๒๙๒,๕๗๑.๑๖</b>	<b>๑,๑๖๒,๐๗๙.๓๑</b>	<b>๑,๐๔๒,๖๔๖.๒๑</b>	<b>๘๐๑,๑๓๙.๐๐</b>	<b>๑๐๒,๖๙๕.๓๙</b>	<b>๕๓,๓๐๙.๘๐</b>	<b>๑๔,๔๕๕,๔๔๐.๘๗</b>



รายงานการผลใช้จ่ายค่าสาธารณูปโภค ประจำปีงบประมาณ พ.ศ. ๒๕๖๑  
ไตรมาสที่ ๓ (เม.ย. - มิ.ย. ๖๑)  
ของหน่วยงานสังกัดกรมอนามัย

ลำดับ	หน่วยงาน	ไตรมาส ๑	ไตรมาส ๒	ไตรมาส ๓	รวมสะสม ๓ ไตรมาส	ร้อยละ
๑	ส่วนกลาง	๓,๙๗๘,๔๘๑.๗๘	๓,๘๒๒,๙๙๕.๕๓	๔,๔๖๐,๖๖๑.๖๔	๑๒,๒๖๒,๑๓๘.๙๕	๓๐.๐๕
๒	คิอช.	๙๔,๖๓๐.๘๖	๙๒,๓๒๑.๐๓	๑๐๓,๖๗๑.๙๘	๒๙๐,๖๒๓.๘๗	๐.๗๑
๓	คิอ.๑	๑,๑๔๕,๑๘๘.๒๘	๑,๐๒๔,๕๕๘.๙๔	๑,๒๔๐,๔๕๗.๔๑	๓,๔๑๐,๒๐๔.๖๓	๘.๓๕
๔	คิอ.๒	๓๗๑,๘๕๒.๘๒	๒๒๓,๕๘๓.๑๔	๓๘๗,๒๒๕.๙๙	๙๘๒,๖๖๑.๙๕	๒.๔๑
๕	คิอ.๓	๑,๕๖๕,๑๓๔.๓๖	๑,๖๑๗,๙๑๔.๙๕	๑,๓๓๔,๔๐๑.๑๐	๔,๕๑๗,๔๕๐.๔๑	๑๑.๐๖
๖	คิอ.๔	๒๖๑,๖๘๖.๘๒	๒๕๗,๕๖๗.๓๙	๓๐๑,๗๐๗.๓๐	๘๒๐,๙๖๑.๕๑	๒.๐๑
๗	คิอ.๕	๑,๓๑๔,๕๗๗.๓๓	๑,๒๕๒,๗๘๔.๔๐	๑,๔๔๔,๑๙๙.๕๕	๔,๐๑๑,๕๖๑.๒๘	๙.๘๒
๘	คิอ.๖	๓๓๒,๐๐๔.๑๗	๓๒๐,๔๑๔.๑๘	๓๔๐,๕๙๕.๖๕	๙๙๒,๐๑๔.๐๐	๒.๔๓
๙	คิอ.๗	๙๑๔,๖๖๔.๓๓	๘๓๔,๙๒๔.๖๒	๑,๑๒๖,๔๕๕.๒๖	๒,๘๗๕,๙๘๓.๒๑	๗.๐๔
๑๐	คิอ.๘	๒๑,๑๕๓.๕๕	๔๘,๐๖๒.๘๓	๖๙,๖๐๑.๑๑	๑๓๘,๘๑๗.๔๙	๐.๓๔
๑๑	คิอ.๙	๗๓๐,๓๐๑.๓๐	๖๖๖,๓๓๖.๖๒	๘๑๘,๔๒๖.๒๗	๒,๒๑๕,๐๖๔.๑๙	๕.๔๒
๑๒	คิอ.๑๐	๔๑๐,๔๔๐.๐๖	๔๔๔,๗๕๕.๗๙	๕๒๘,๘๑๔.๘๔	๑,๓๘๔,๐๑๐.๖๙	๓.๓๙
๑๓	คิอ.๑๑	๗๕๖,๐๐๗.๙๙	๖๗๔,๙๙๒.๖๖	๗๖๑,๘๘๕.๕๗	๒,๑๙๒,๘๘๖.๒๒	๕.๓๗
๑๔	คิอ.๑๒	๘๐๒,๒๓๘.๐๓	๗๘๙,๒๔๗.๖๘	๘๕๗,๕๘๔.๔๑	๒,๔๔๙,๐๗๐.๑๒	๖.๐๐
๑๕	สสจ.	๖๓๔,๖๔๖.๒๘	๖๘๕,๔๙๓.๒๗	๕๐๕,๖๑๔.๕๖	๑,๘๒๕,๗๕๔.๑๑	๔.๕๗
๑๖	ศ.ทันตฯชม.	๑๕๑,๕๓๗.๑๑	๑๓๒,๓๒๑.๖๑	๑๗๓,๑๒๙.๒๓	๔๕๖,๙๘๗.๙๕	๑.๑๒
	<b>รวม(ไตรมาส)</b>	<b>๑๓,๔๘๔,๓๔๕.๐๗</b>	<b>๑๒,๘๙๕,๒๑๔.๖๔</b>	<b>๑๔,๔๕๔,๔๔๐.๘๗</b>	<b>๔๐,๘๓๔,๐๐๐.๕๘</b>	<b>๑๐๐.๐๐</b>

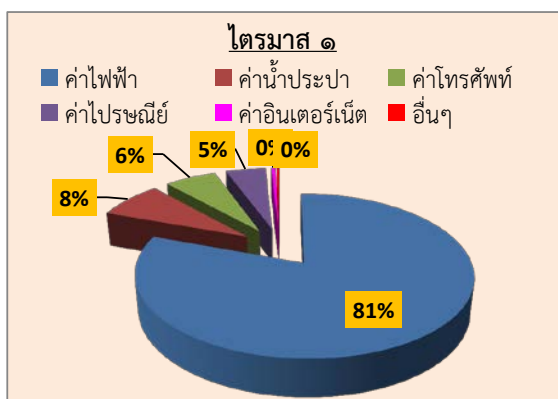
แผนภูมิแสดงสรุปผลการใช้จ่ายค่าสาธารณูปโภคแต่ละไตรมาส ประจำปีงบประมาณ พ.ศ.๒๕๖๑  
แบ่งตามประเภทหน่วยเบิกจ่าย ของหน่วยงานสังกัดกรมอนามัย



รายงานผลการใช้จ่ายค่าสาธารณูปโภค ของกรมอนามัย ตามประเภทของค่าใช้จ่าย ประจำปีงบประมาณ พ.ศ. ๒๕๖๑

แบ่งตามประเภทหมวดค่าใช้จ่าย

ลำดับ	ประเภท	ไตรมาส ๑	ไตรมาส ๒	ไตรมาส ๓	รวมจ่ายสะสม	ร้อยละ
๑	ค่าไฟฟ้า	๑๐,๘๖๔,๔๐๙.๕๗	๙,๘๑๙,๖๑๑.๐๕	๑๑,๒๙๒,๕๗๑.๑๖	๓๑,๙๗๖,๕๙๑.๗๘	๗๘.๓๑
๒	ค่าน้ำประปา	๑,๐๔๗,๑๔๑.๕๗	๑,๑๖๑,๐๗๔.๙๒	๑,๑๖๒,๐๗๙.๓๑	๓,๓๗๐,๒๙๕.๘๐	๘.๒๕
๓	ค่าโทรศัพท์	๘๑๙,๓๘๗.๙๕	๙๘๕,๖๒๓.๕๙	๑,๐๔๒,๖๔๖.๒๑	๒,๘๔๗,๖๕๗.๗๕	๖.๙๗
๔	ค่าไปรษณีย์	๖๓๔,๗๕๐.๖๐	๗๔๔,๐๐๙.๙๘	๘๐๑,๑๓๙.๐๐	๒,๑๗๙,๘๙๙.๕๘	๕.๓๔
๕	ค่าอินเทอร์เน็ต	๗๐,๖๙๓.๕๘	๑๒๐,๓๐๓.๓๐	๑๐๒,๖๙๕.๓๙	๒๙๓,๖๙๒.๒๗	๐.๗๒
๖	อื่นๆ	๔๗,๙๖๑.๘๐	๖๔,๕๙๑.๘๐	๕๓,๓๐๙.๘๐	๑๖๕,๘๖๓.๔๐	๐.๔๑
	รวมแต่ละไตรมาส	๑๓,๔๘๔,๓๘๕.๐๗	๑๒,๘๙๕,๒๑๔.๖๔	๑๔,๔๕๔,๔๔๐.๘๗	๔๐,๘๓๔,๐๐๐.๕๘	๑๐๐.๐๐



สรุปผลการใช้จ่ายค่าสาธารณูปโภคเบิกจ่ายสะสมไตรมาส ๑ - ๓

๑. มีการเบิกจ่ายประจำไตรมาสที่ ๑-๓ ๔๐,๘๓๔,๐๐๐.๕๘ บาท  
 ๒. ค่าสาธารณูปโภคค้างชำระ -๐- บาท  
 รวมทั้งสิ้น ๔๐,๘๓๔,๐๐๐.๕๘ บาท

โดยมีรายละเอียดเป็นรายไตรมาส ดังนี้

สรุปผลการใช้จ่ายค่าสาธารณูปโภค ไตรมาสที่ ๑

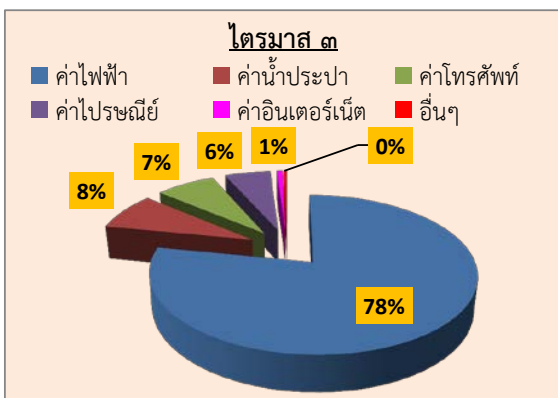
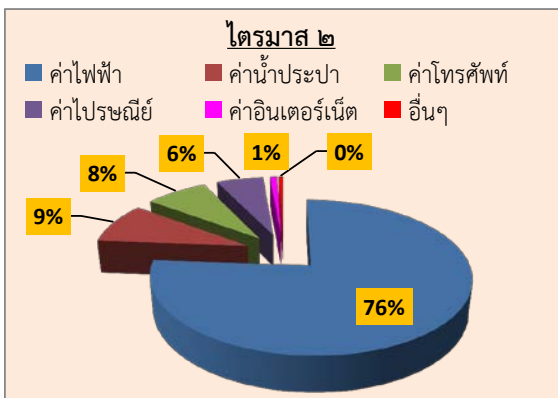
๑. มีการเบิกจ่ายประจำไตรมาสที่ ๑ ๑๓,๔๘๔,๓๘๕.๐๗ บาท  
 ๒. ค่าสาธารณูปโภคค้างชำระ -๐- บาท  
 รวมทั้งสิ้น ๑๓,๔๘๔,๓๘๕.๐๗ บาท

สรุปผลการใช้จ่ายค่าสาธารณูปโภค ไตรมาสที่ ๒

๑. มีการเบิกจ่ายประจำไตรมาสที่ ๒ ๑๒,๘๙๕,๒๑๔.๖๔ บาท  
 ๒. ค่าสาธารณูปโภคค้างชำระ -๐- บาท  
 รวมทั้งสิ้น ๑๒,๘๙๕,๒๑๔.๖๔ บาท

สรุปผลการใช้จ่ายค่าสาธารณูปโภค ไตรมาสที่ ๓

๑. มีการเบิกจ่ายประจำไตรมาสที่ ๓ ๑๔,๔๕๔,๔๔๐.๘๗ บาท  
 ๒. ค่าสาธารณูปโภคค้างชำระ -๐- บาท  
 รวมทั้งสิ้น ๑๔,๔๕๔,๔๔๐.๘๗ บาท



หมายเหตุ :

- กรมอนามัย ไม่มีค่าสาธารณูปโภคค้างชำระ